



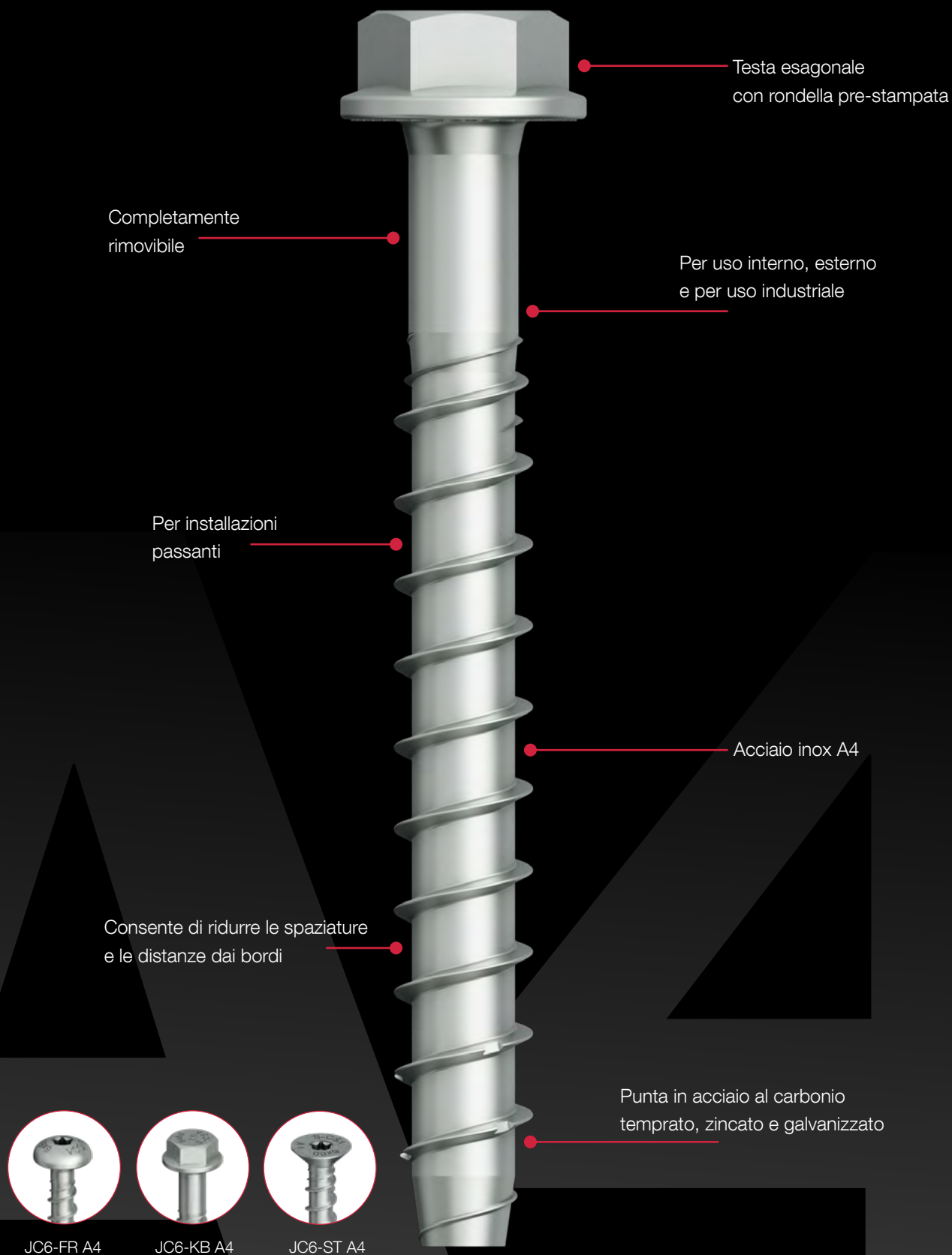
Vite per calcestruzzo JC6 Acciaio inox A4



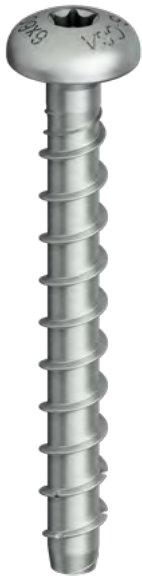
Nuova vite per calcestruzzo bimetallica per applicazioni esterne

Vite per calcestruzzo JC6-KB acciaio inox A4 in dettaglio

Viti per calcestruzzo resistenti agli acidi e certificate ETA per applicazioni di corrosione estreme



JC6-FR viti per calcestruzzo in acciaio inox A4



Applicazioni

- > Per ancoraggio in calcestruzzo fessurato e non fessurato C20/25 - C50/60
- > Uso interno in condizioni di umidità permanente
- > Uso esterno, compresi gli ambienti industriali e marittimi
- > Per il fissaggio, ad esempio, di:
 - > Tettoie
 - > Cancelli
 - > Sistemi di scaffalature
 - > Passacavi
 - > Corrimano e ringhiere
 - > Sedute per stadi
 - > Protezione dagli impatti / protezione dagli urti
 - > Accessori per costruzioni in legno (ad es. staffe, ...)

Caratteristiche

- > Acciaio inossidabile A4 con punta in acciaio al carbonio temprato
- > Testa bombata e punta tronca
- > Omologato ETA per calcestruzzo fessurato e non fessurato C20/25 - C50/60
- > Le viti per calcestruzzo sono progettate per installazioni passanti
- > Nessuna coppia di serraggio predefinita

Vantaggi

- > Preforatura minima
- > Consente spazi ridotti e distanze dai bordi
- > Vite rimovibile

Dati tecnici



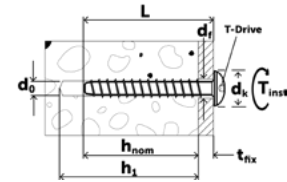
Certificazioni



Tipologia di supporto

Approvato per:

- > Calcestruzzo fessurato
- > Calcestruzzo non fessurato



Valori caratteristici

Carichi consentiti in calcestruzzo non fessurato

Tipologia	d_0 [mm]	d_1 [mm]	h_{nom} [mm]	h_{min} [mm]	T_{inst} [Nm]	Azionamento [mm]	N_{Rec} [kN]	V_{Rec} [kN]
ETA-22/0413								
JC6-FR 6	6	≤ 9	45/55	80/100	max. 14	T30	2.9/4.5	6.8*/6.8*

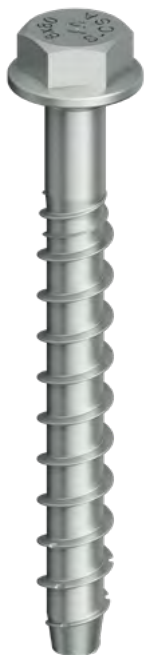
* Possibilità di fallimento = acciaio; d_0 = diametro nominale di foratura; d_1 = diametro del foro del componente I; h_{nom} = lunghezza nominale del fissaggio nel materiale di supporto; h_{min} = spessore minimo del componente, T_{inst} = Coppia di serraggio; N_{Rec} = resistenza a trazione raccomandata; V_{Rec} = resistenza a taglio raccomandata.

I dati di queste tabelle si basano su calcestruzzo C20/25, $f_{ck,cube} = 25 \text{ N/mm}^2$; la posa in opera è stata eseguita correttamente; nessuna incidenza delle distanze dai bordi e degli interasse; rispetto dello spessore minimo del materiale di base.

Descrizione articolo	L [mm]	d_0 [mm]	t_{fix} [mm]	h_{nom} [mm]	h_1 [mm]	Unità d'imballo [pezzi]	Codice articolo	Codice EAN
ETA-22/0413								
JC6-FR 6x50/5 T30 A4	50	6	5	45	55	100	9650071993	4061245105918
JC6-FR 6x60/15/5 T30 A4	60	6	15/5	45/55	55/65	50	9650071994	4061245105925
JC6-FR 6x80/35/25 T30 A4	80	6	35/25	45/55	55/65	50	9650071996	4061245105932

L = lunghezza; d_0 = diametro nominale di foratura; t_{fix} = spessore massimo serrabile; h_{nom} = lunghezza nominale del fissaggio nel materiale di supporto; h_1 = profondità del foro, misurata dal punto più profondo.

JC6-KB vite per calcestruzzo in acciaio inox A4



Applicazioni

- > Per supporti in calcestruzzo fessurato e non fessurato C20/25 – C50/60
- > Per ambienti interni permanentemente umidi
- > Uso esterno, anche in ambito industriale e marittimo
- > Fissaggio di, ad es:
 - > Tettoie
 - > Cancelli
 - > Sistemi di scaffalature
 - > Portacavi
 - > Corrimano e ringhiere
 - > Sedute per stadi
 - > Sistemi di protezione dagli impatti e dagli urti
 - > Accessori per costruzioni in legno (ad es. staffe, ...)

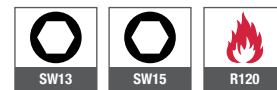
Caratteristiche

- > Acciaio inox A4 con punta in acciaio temprato
- > Certificazione ETA per calcestruzzo fessurato e non fessurato C20/25 - C50/60
- > Vite per calcestruzzo per installazioni passanti
- > Nessuna coppia di serraggio predefinita

Vantaggi

- > Preforatura minima
- > Consente spazi ridotti e distanze dai bordi
- > Vite rimovibile

Dati tecnici



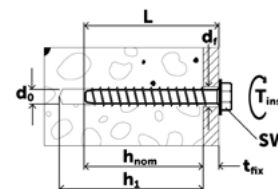
Certificazioni



Tipologia di supporto

Approvato per:

- > Calcestruzzo fessurato
- > Calcestruzzo non fessurato



Valori caratteristici

Carichi consentiti in calcestruzzo non fessurato

Tipologia	d_0 [mm]	d_1 [mm]	h_{nom} [mm]	h_{min} [mm]	T_{inst} [Nm]	Azionamento [mm]	N_{Rec} [kN]	V_{Rec} [kN]
ETA-22/0413								
JC6-KB 6	6	≤ 9	45/55	80/100	max. 14	SW13	2.9/4.5	6.8*/6.8*
JC6-KB 8	8	≤ 12	50/65	100/100	max. 40	SW13	4.0/7.9	11.6*/11.6*
JC6-KB 10	10	≤ 14	55/85	100/130	max. 75	SW15	5.2/12.1	14.0*/14.0*

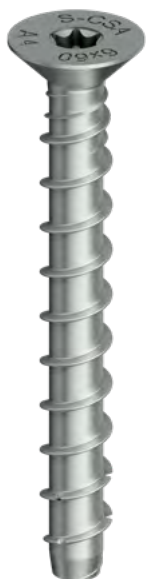
* Possibilità di fallimento = acciaio; d_0 = diametro nominale di foratura; d_1 = diametro del foro del componente; h_{nom} = lunghezza nominale del fissaggio nel materiale di supporto; h_{min} = spessore minimo del componente, T_{inst} = Coppia di serraggio; N_{Rec} = resistenza a trazione raccomandata; V_{Rec} = resistenza a taglio raccomandata.

I dati di queste tabelle si basano su calcestruzzo C20/25, $f_{ck,cube} = 25 \text{ N/mm}^2$; la posa in opera è stata eseguita correttamente; nessuna incidenza delle distanze dai bordi e degli interasse; rispetto dello spessore minimo del materiale di base.

Descrizione articolo	L [mm]	d _o [mm]	t _{fix} [mm]	h _{nom} [mm]	h ₁ [mm]	Testa Ø [mm]	Unità d'imballo [pezzi]	Codice articolo	Codice EAN
ETA-22/0413									
JC6-KB 6x50/5 SW13 A4	50	6	5	45	55	16.5	100	9650071970	4061245105635
JC6-KB 6x60/15/5 SW13 A4	60	6	15/5	45/55	55/65	16.5	100	9650071971	4061245105642
JC6-KB 6x70/25/15 SW13 A4	70	6	25/15	45/55	55/65	16.5	100	9650071972	4061245105659
JC6-KB 6x80/35/25 SW13 A4	80	6	35/25	45/55	55/65	16.5	100	9650071973	4061245105666
JC6-KB 8x55/5 SW13 A4	55	8	5	50	60	17.5	50	9650071978	4061245105864
JC6-KB 8x70/20/5 SW13 A4	70	8	20/5	50/65	60/75	17.5	50	9650071974	4061245093802
JC6-KB 8x80/30/15 SW13 A4	80	8	30/15	50/65	60/75	17.5	50	9650071975	4061245093819
JC6-KB 8x100/50/35 SW13 A4	100	8	50/35	50/65	60/75	17.5	50	9650071976	4061245093826
JC6-KB 10x90/35/5 SW15 A4	90	10	35/5	55/85	65/95	20.5	25	9650071933	4061245106342
JC6-KB 10x100/45/15 SW15 A4	100	10	45/15	55/85	65/95	20.5	25	9650071934	4061245106359
JC6-KB 10x120/65/35 SW15 A4	120	10	65/35	55/85	65/95	20.5	25	9650071935	4061245106366

L = lunghezza; d_o = diametro nominale di foratura; t_{fix} = spessore massimo serrabile; h_{nom} = lunghezza nominale del fissaggio nel materiale di supporto; h₁ = profondità del foro, misurata dal punto più profondo.

JC6-ST viti per calcestruzzo in acciaio inox A4



Applicazioni

- > Per l'ancoraggio in calcestruzzo fessurato e non fessurato C20/25 - C50/60
- > Uso interno in condizioni di umidità
- > Uso esterno, compresi gli ambienti industriali e marittimi
- > Fissaggio di ad es:
 - > Tettoie
 - > Cancelli
 - > Sistemi di scaffalature
 - > Portacavi
 - > Corrimano e ringhiere
 - > Sedute per stadi
 - > Protezione da impatti / protezione da urti
 - > Accessori per costruzioni in legno (ad es. staffe, ...)

Caratteristiche

- > Acciaio inossidabile A4 con punta in acciaio al carbonio
- > Testa svasata e punta a tronca
- > Omologato ETA per calcestruzzo fessurato e non fessurato C20/25 - C50/60
- > Vite per calcestruzzo per installazioni passanti
- > Nessuna coppia di serraggio predefinita

Vantaggi

- > Preforatura minima
- > Consente spazi ridotti e distanze dai bordi
- > Vite rimovibile

Dati tecnici

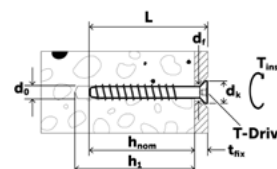


Certificazioni



Tipologia di supporto

- Approvato per:
- > Calcestruzzo fessurato
 - > Calcestruzzo non fessurato



Valori caratteristici

Carichi consentiti in calcestruzzo non fessurato

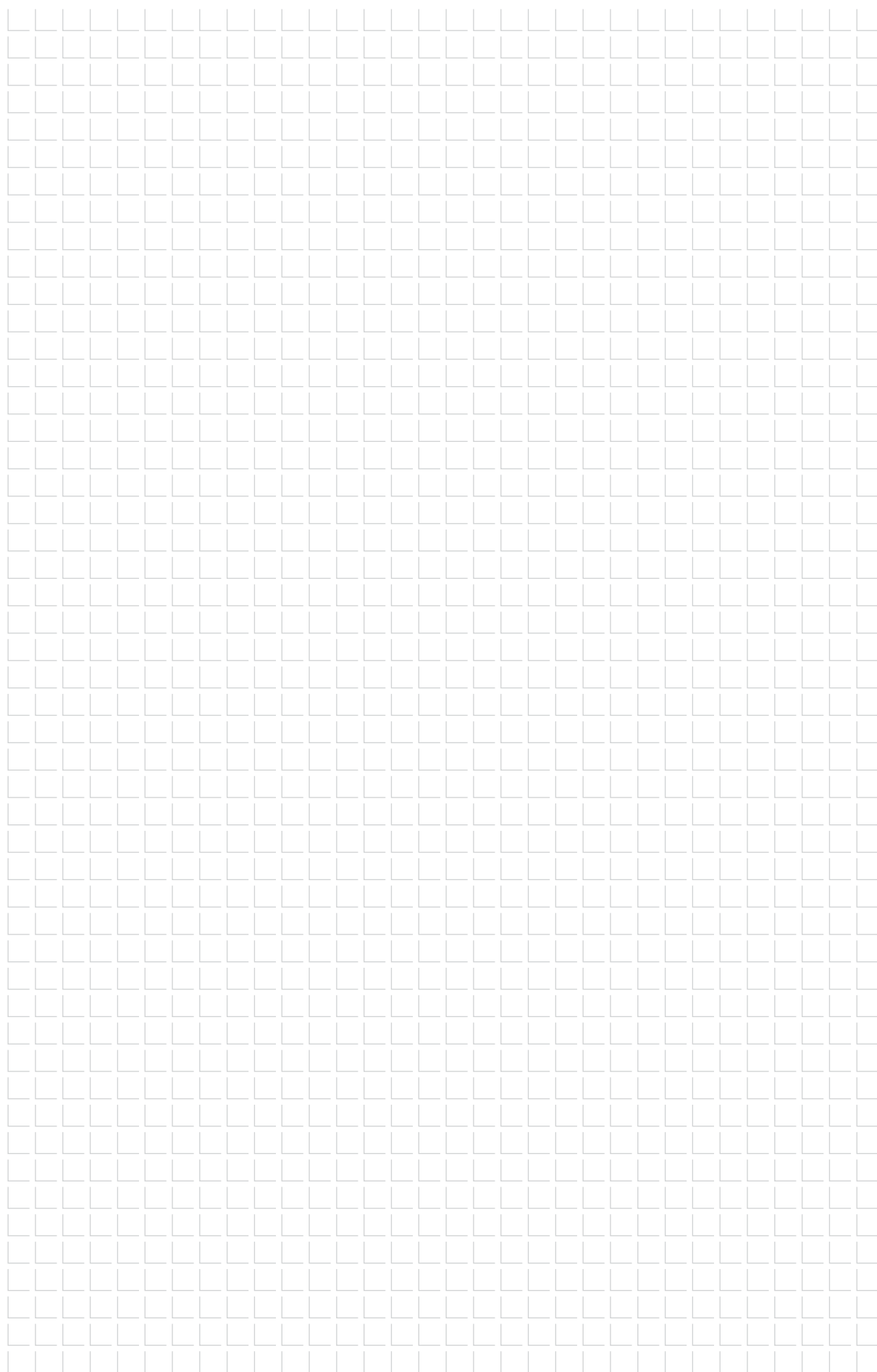
Tipologia	d_0 [mm]	d_f [mm]	h_{nom} [mm]	h_{min} [mm]	T_{inst} [Nm]	Azionamento [mm]	N_{Rec} [kN]	V_{Rec} [kN]
ETA-22/0413								
JC6-ST 6	6	≤ 9	45/55	80/100	max. 14	T30	2.9/4.5	6.8*/6.8*

* Possibilità di fallimento = acciaio; d_0 = diametro nominale di foratura; d_f = diametro del foro del componente; h_{nom} = lunghezza nominale del fissaggio nel materiale di supporto; h_{min} = spessore minimo del componente, T_{inst} = Coppia di serraggio; N_{Rec} = resistenza a trazione raccomandata; V_{Rec} = resistenza a taglio raccomandata.

I dati di queste tabelle si basano su calcestruzzo C20/25, $f_{ck,cube} = 25 \text{ N/mm}^2$: la posa in opera è stata eseguita correttamente; nessuna incidenza delle distanze dai bordi e degli interasse; rispetto dello spessore minimo del materiale di base.

Descrizione articolo	L [mm]	d_0 [mm]	t_{fix} [mm]	h_{nom} [mm]	h_1 [mm]	Unità d'imballo [pezzi]	Codice articolo	Codice EAN
ETA-22/0413								
JC6-ST 6x50/5 T30 A4	50	6	5	45	55	100	9650071985	4061245105673
JC6-ST 6x60/15/5 T30 A4	60	6	15/5	45/55	55/65	100	9650071986	4061245105680
JC6-ST 6x70/25/15 T30 A4	70	6	25/15	45/55	55/65	100	9650071987	4061245105697
JC6-ST 6x100/55/45 T30 A4	100	6	55/45	45/55	55/65	50	9650071990	4061245105901

L = lunghezza; d_0 = diametro nominale di foratura; t_{fix} = spessore massimo serrabile; h_{nom} = lunghezza nominale del fissaggio nel materiale di supporto; h_1 = profondità del foro, misurata dal punto più profondo.





EJOT S.A.S. di EJOT Tecnologie di fissaggio S.R.L.

Via Marco Polo, 16
35011 Campodarsego (PD)
Tel.: +39 049 98 690-00
E-Mail: infoIT@ejot.com
Internet: www.ejot.it